

TUBO | Pratico

DE





**TUBO** | Pratico

Unübertroffener Komfort



Alle Reinigungsarbeiten werden noch einfacher und schneller.

PRATICO ist eine neue Lösung zur Vereinfachung der Raumreinigung, die das zentrale Staubsaugersystem TUBÒ ergänzt und den Reinigungsvorgang noch einfacher macht.

PRATICO ist eine Weiterentwicklung des Staubsaugersystems TUBÒ. Der für die Reinigungs- und Staubsaugearbeiten verwendete Schlauch wird einfach in der Wand versenkt.

Das gesamte Staubsaugersystem mit nur einer Steckdose.



Ein nach dem Qualitätssicherungssystem UNI EN ISO 9001 und der Umweltmanagementnorm UNI EN ISO 14001 zertifiziertes Unternehmen.



# TUBO | Pratico

## Maximale Einbaufähigkeit

- PRATICO ist ein bequemes und funktionales System.
- Die harmonischen Details machen es zur perfekten Kombination aus Stil und praktischer Verwendbarkeit.
- Dieses System kann in derselben Farbe wie die Wand lackiert werden, wodurch es sich dezent und gefällig in die Umgebung einfügt.



## Vorteile von PRATICO

1. MAXIMALER KOMFORT: Es ist nicht mehr notwendig, den Schlauch nach dem Staubsaugen aufzuwickeln und wieder zu verstauen.
2. SCHNELLIGKEIT: Der Reinigungsvorgang wird noch schneller. Man öffnet ganz einfach die Wandklappe, entnimmt den Saugschlauch und schon ist PRATICO einsatzbereit.
3. MINIMALER PLATZBEDARF: Der Schlauch lässt sich ganz einfach in der Wand versenken. Es ist also keine Abstellkammer mehr für dessen Aufbewahrung erforderlich.

PRATICO  
Noch mehr Komfort.



*Beispiel für eine Montage am Boden*



## Komponenten des systems PRATICO

1. Schlauch von 12 m Länge, komplettes Set mit Nachführung und Schutzverkleidung.
2. Anschlusspassstück für den Anschluss an den Griff
3. Steckdose PRATICO mit Klappe.
4. Hebel zum Einschalten des zentralen Sauggeräts.
5. Feststellhebel für den Schlauch.







## Betrieb

Mit PRATICO wird das Staubsaugen zum Kinderspiel.

**Zur Verwendung von PRATICO genügen 4 einfache Schritte:**

1. Öffnen Sie die Klappe und ziehen Sie den Schlauch solange heraus, bis er die für die Reinigung erforderliche Länge erreicht hat.
2. Befestigen Sie den Schlauch mithilfe des dafür vorgesehenen Feststellhebels.
3. Schalten Sie das zentrale Sauggerät an, indem Sie den BLAUEN Hebel auf Position ON (AN) stellen.\*
4. Setzen Sie das Anschlusspassstück des Schlauchs in den Griff ein.

**Um PRATICO in der Wand zu versenken, sind weitere 4 einfache Schritte erforderlich:**

5. Gehen Sie bei noch in Betrieb befindlichem zentralen Sauggerät zur Steckdose und koppeln Sie den Griff vom Schlauch ab.
6. Entriegeln Sie den Schlauch, indem Sie den Feststellhebel umstellen.
7. Decken Sie mit der Handfläche das Anschlusspassstück des Schlauchs so ab, dass dieser vollständig aufgewickelt wird.
8. Schalten Sie das zentrale Sauggerät ab, indem Sie die Klappe schließen.\*

**\*VERMERK:** Falls bei der Vorrüstung der Anlage keine elektrische Verkabelung vorgesehen war, steht auch das System "PRATICO Wireless" zur Verfügung.

**Schnell, bequem, sauber:**  
Einfach praktisch, einfach PRATICO.



# TUBÒ | Pratico

Anforderungen für die Planung



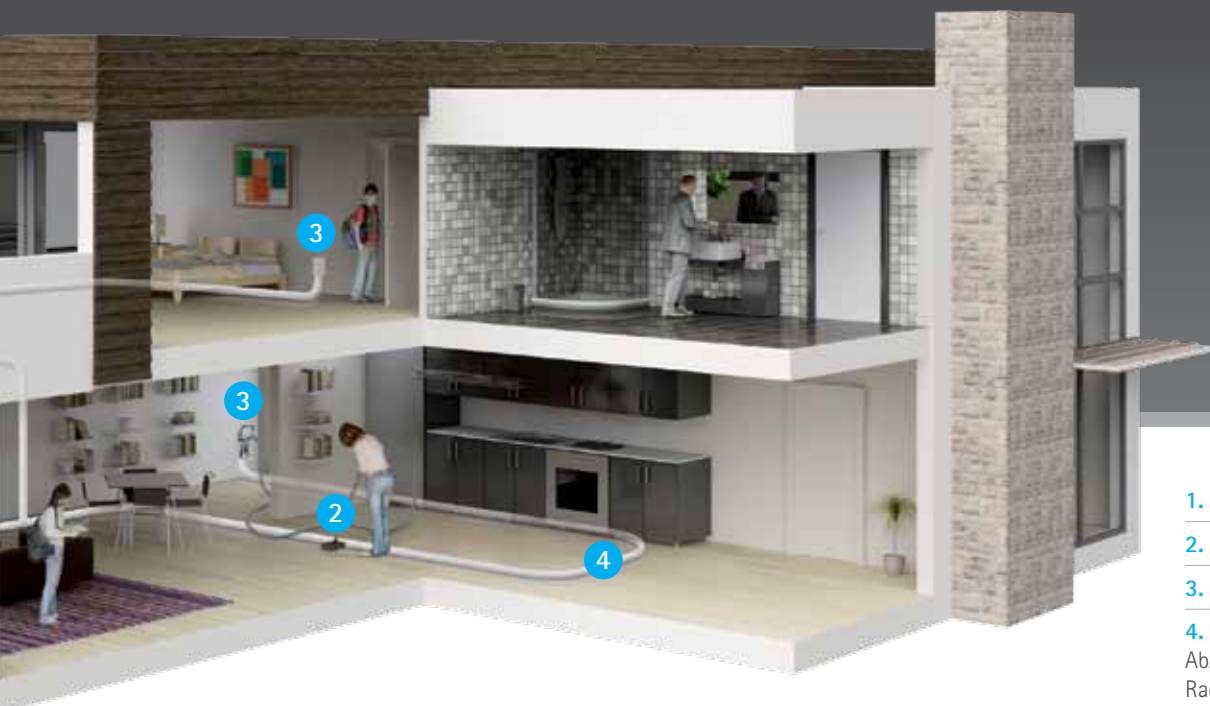
Pratico. Einfach perfekt für jede Anforderung.



- Es wird empfohlen, das System PRATICO in zentraler Raumposition zu installieren, um eine maximale Oberfläche abzudecken. Zur Reinigung von großen Räumen können mehrere PRATICO-Saugsteckdosen angebracht werden.
- PRATICO darf nur bei Einzeckanlagen verwendet werden (ein einzelner Bediener).
- PRATICO ist mit dem herkömmlichen System Tubò kompatibel und kann mit diesem integriert werden, sodass auch die Gestaltung einer gemischten Anlage möglich ist.
- PRATICO ist rückbaubar.
- PRATICO kann sowohl in Mauerwerk als auch in Gipskartonplatten installiert werden.
- Die Rohrleitung mit Ø 2" muss insgesamt ein Meter länger sein als der Schlauch, der in ihrem Inneren verläuft.







1. Zentrales Sauggerät Tubò
2. Schlauch PRATICO
3. Systemset PRATICO
4. Rohrleitung und Abzweigungen mit großem Radius Ø 2" PRATICO

Montagebeispiel mit 2 PRATICO-Sätzen in großen Räumen.

- Die Vormontage des Systems PRATICO kann mithilfe einer Rohrleitung und Abzweigungen mit großem Radius TUBÒ mit Ø 2" (Ø 50,8 mm) am Boden oder an der Zwischendecke erfolgen.
- Um die Leichtläufigkeit des Schlauchs im Inneren der Rohrleitung Ø 2" zu optimieren und zu verbessern, ist es unbedingt erforderlich, die Anlage so vorzurüsten, dass so wenig Abzweigungen und Anschlussbögen wie möglich verwendet werden. Es sollten auf jeden Fall aber nicht mehr Abzweigungen und Anschlussbögen verwendet werden, als jene die im Vorrüstungssatz PRATICO vorhanden sind.

- Die zentrale Staubanlage muss auf Grundlage der Anzahl der installierten Saugsteckdosen PRATICO folgendermaßen gewählt werden:

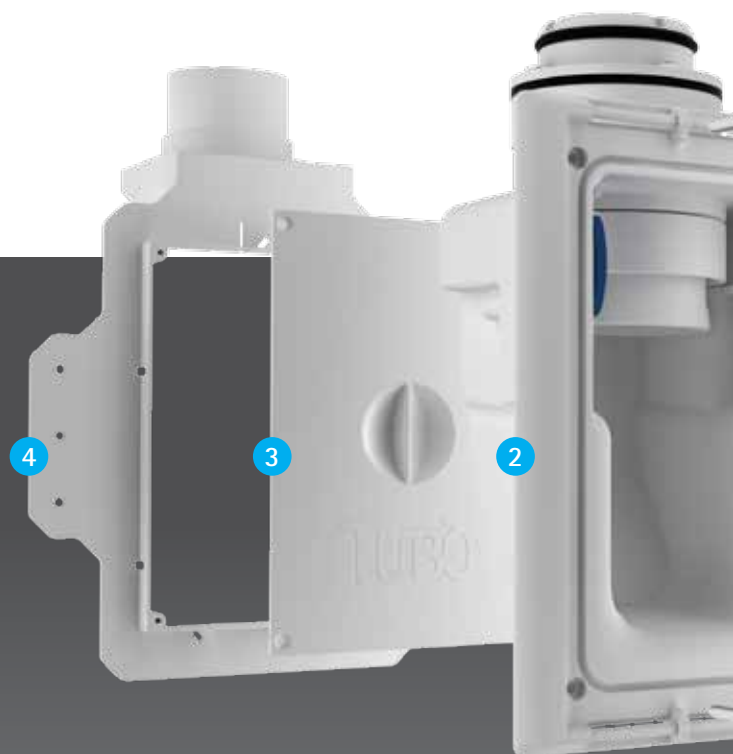
Bestellnummer PRATICO	Zentrales Sauggerät
1 - 2 PRATICO	TX3A - TP3A - TP3 - TC3 oder TX4A - TP4A - TP4 - TC4 - TS4
3 - 4 PRATICO	TX4A - TP4A - TP4 - TC4



Pratico und TUBÒ. Zwei perfekt miteinander integrierbare Systeme.

## PRATICO besteht aus:

1. Klappe mit umkehrbarer Öffnung, lackierbar
2. Umkehrbare Saugsteckdose
3. Provisorische Abdeckung für Einbaurahmen PRATICO
4. Einbaurahmen PRATICO für Gipskarton



## Vorrüstungssatz PRATICO

### Art. TR31PR

#### Vorrüstungssatz für 1 Saugsteckdose PRATICO Ø2" für Gipskarton

##### Besteht aus:

1	Art. PA070PR	Einbaurahmen PRATICO Ø2" für Gipskarton
14 m	Art. TR20PR	PVC-Rohr Ø2" PRATICO Stärke 1,6 mm (meterweise) (Stangen zu je 2 m)
3	Art. TRX25PR	PVC-Bogen 2" PRATICO 90° innen/innen großer Radius
2	Art. TRX22PR	PVC-Bogen 2" PRATICO 45° innen/innen großer Radius
2	Art. TRX28PR	PVC-Bogen 2" PRATICO 22,5° innen/innen großer Radius
5	Art. TR21PR	PVC-Muffen mit Anschlag Ø2" PRATICO
1	Art. TR212	Adaptermuffe aus ABS Ø50 M Ø2" innen
1	Art. CF103	1 selbstverschweißender Kleber für PVC (125 g-Tube mit Dosierer)
25 m	Art. PE111	Elektrokabel N07VK 2x1 in Ummantelung Ø 16 IMQ
14	Art. CF200	Metallbefestigungsschelle Typ OHM Ø50
15	Art. PE410	PVC-Kabelbinder BLAU 30 cm (100-Stück-Packung)
1		Installationshandbuch

### Art. TR41PR

#### Vorrüstungssatz für 1 Saugsteckdose PRATICO Ø2" für Mauerwerk

##### Besteht aus:

1	Art. PA075PR	Einbaurahmen PRATICO Ø2" für Mauerwerk
14 m	Art. TR20PR	PVC-Rohr Ø2" PRATICO Stärke 1,6 mm (meterweise) (Stangen zu je 2 m)
3	Art. TRX25PR	PVC-Bogen 2" PRATICO 90° innen/innen großer Radius
2	Art. TRX22PR	PVC-Bogen 2" PRATICO 45° innen/innen großer Radius
2	Art. TRX28PR	PVC-Bogen 2" PRATICO 22,5° innen/innen großer Radius
5	Art. TR21PR	PVC-Muffen mit Anschlag Ø2" PRATICO
1	Art. TR212	Adaptermuffe aus ABS Ø50 M Ø2" innen
1	art. CF103	1 selbstverschweißender Kleber für PVC (125 g-Tube mit Dosierer)
25 m	Art. PE111	Elektrokabel N07VK 2x1 in Ummantelung Ø 16 IMQ
15	Art. PE410	PVC-Kabelbinder BLAU 30 cm (100-Stück-Packung)
1		Installationshandbuch



Es ist eine vollständige Integrierbarkeit zwischen den Systemen PRATICO und TUBO gegeben.

Machen Sie aus TUBO ein noch bequemer und schnelleres zentrales Staubsaugsystem, indem Sie die neue Lösung für die Verwendung und Unterbringung des Saugschlauches installieren: PRATICO.

Schnell, bequem, sauber.  
Praktisch - PRATICO

## Ergänzungskit PRATICO

### Art. K12PR

#### Kit für die Fertigstellung PRATICO 12 lm

Besteht aus:

1	Art. PA100PR	Saugsteckdose PRATICO, weiß
1	Art. AP12PR	Schlauch Ø32 PRATICO 12 lm bestehend aus Anschlussstücken und Schutzmantel
1	Art. AP314PR	Anschlussbogen - Griff Ø32 PRATICO mit Druckregler

### Art. K12WPR

#### Kit für die Fertigstellung PRATICO Wireless 12 lm

Besteht aus:

1	Art. PA100PR	Saugsteckdose PRATICO, weiß
1	Art. AP12PR	Schlauch Ø32 PRATICO 12 lm bestehend aus Anschlussstücken und Schutzmantel
1	Art. CM184PR	Wireless-Satz PRATICO für Start/Halt der Zentralgeräte Mod. TXA -TPA -TP- TC (inkl. Empfänger)

## Komponenten PRATICO (Einzelteil-Artikelcodes)

### Saugsteckdose PRATICO

1 + 2

Art. PA100PR Saugsteckdose PRATICO, weiß

### Schlauch und Griff

Art. AP12PR Schlauch Ø32 PRATICO 12 lm bestehend aus Anschlussstücken und Schutzmantel

Art. AP314PR Anschlussbogen - Schlauchgriff - Ø32 PRATICO mit Druckregler

### Wireless-Satz

Art. CM184PR Wireless-Satz PRATICO für Start/Halt der Zentralgeräte Mod. TXA -TPA -TP- TC (inkl. Empfänger)

Art. CM182PR Wireless-Satz PRATICO für Start/Halt der Zentralgeräte Mod. TS (inkl. Empfänger)

### Einbaurahmen für Gipskarton

3 + 4

Art. PA070PR Einbaurahmen PRATICO Ø2" für Gipskarton

### Einbaurahmen für Mauerwerk

Art. PA075PR Einbaurahmen PRATICO Ø2" für Mauerwerk

### Rohrleitung und Verbindungsstücke

Art. TR20PR PVC-Rohr Ø2" PRATICO Stärke 1,6 mm (meterweise) (Stangen zu je 2 m)

Art. TR21PR PVC-Muffen mit Anschlag Ø2" PRATICO

Art. TR212 Adaptermuffe aus ABS Ø50 M Ø2" innen

Art. TRX28PR PVC-Bogen Ø2" PRATICO 22,5° innen/innen Großer Radius

Art. TRX22PR PVC-Bogen Ø2" PRATICO 45° innen/innen Großer Radius

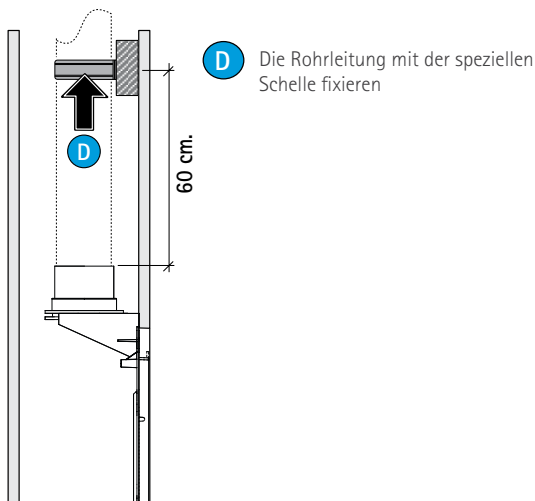
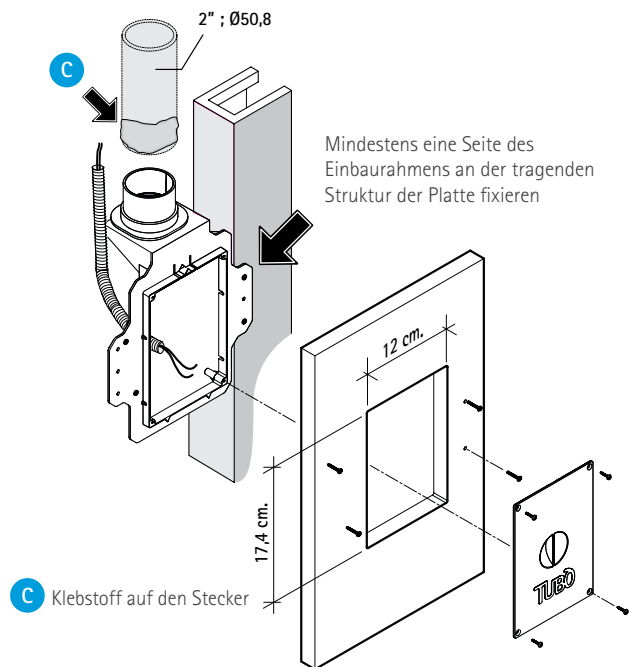
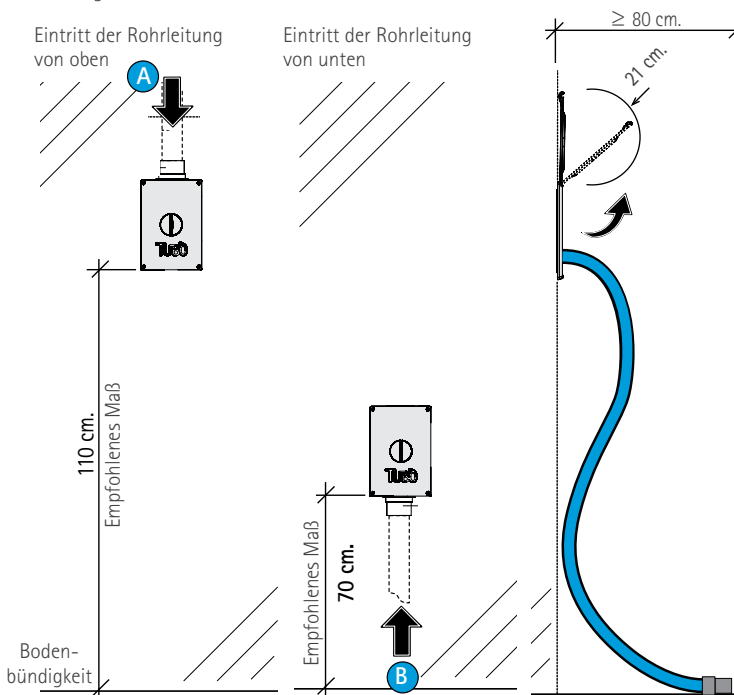
Art. TRX25PR PVC-Bogen Ø2" PRATICO 90° innen/innen Großer Radius

## Installation von Pratico

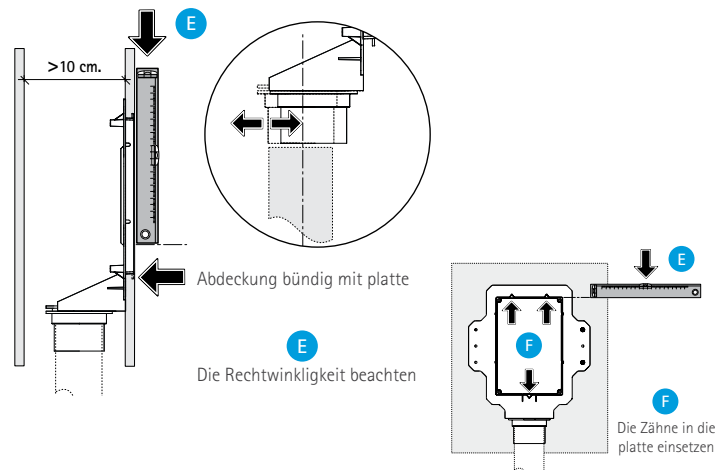
Die Vormontage des Systems PRATICO kann mithilfe einer Rohrleitung und Abzweigungen mit großem Radius  $\varnothing 2''$  ( $\varnothing 50,8$  mm) am Boden oder an der Zwischendecke erfolgen. Die Rohrleitung mit  $\varnothing 2''$  muss insgesamt ein Meter länger sein als der Schlauch, der in ihrem Inneren verläuft. Die Rohrleitung mit  $\varnothing 2''$  muss insgesamt einen Meter länger sein als der Schlauch, der in ihrem Inneren verläuft.

## Installation Einbaurahmen PRATICO für Gipskarton

Der Einbaurahmen muss immer nach oben **A** oder nach unten **B** ausgerichtet sein, niemals horizontal. Halten Sie im Sinne einer ordnungsgemäßen Verwendung von PRATICO einen Mindestabstand (80 cm) von etwaigen Hindernissen (Türen, Wände etc...) ein.

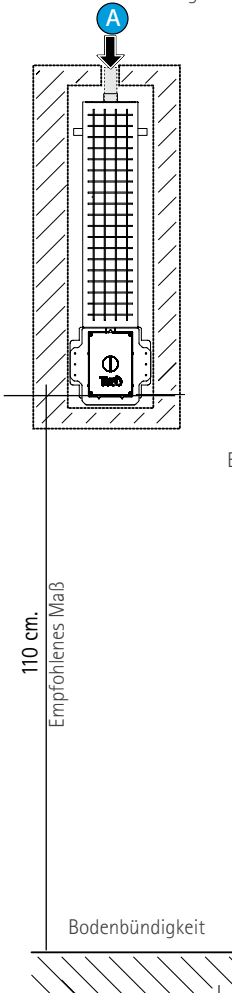


Mindestabstand Einbaurahmen: 10 cm

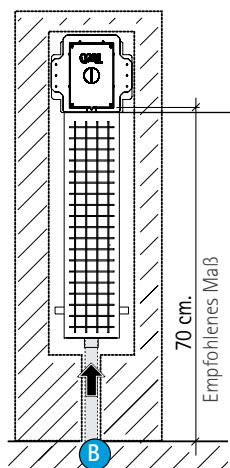


## Installation Einbaurahmen PRATICO für Mauerwerk

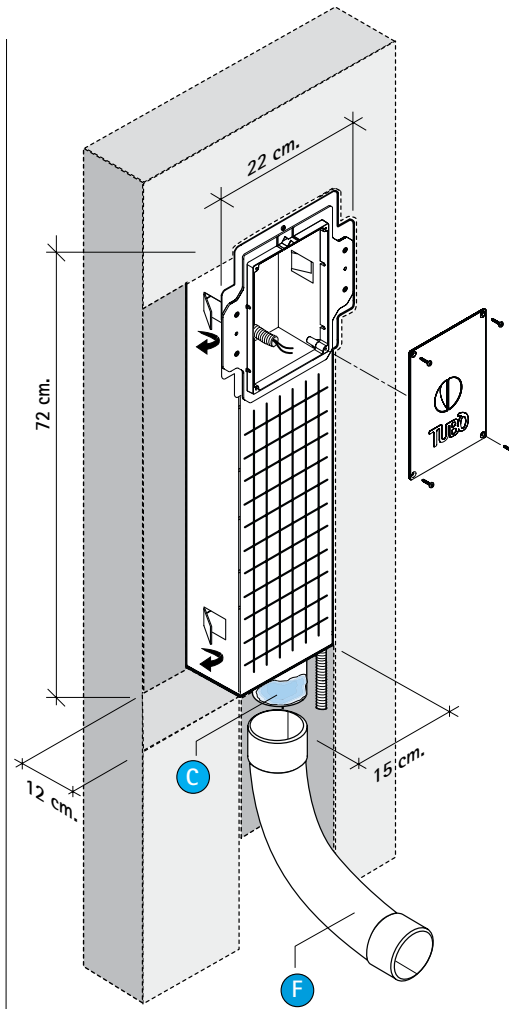
Eintritt der Rohrleitung von oben



Eintritt der Rohrleitung von unten

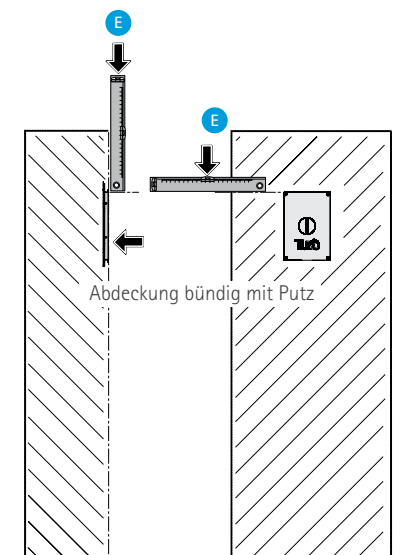


Mindesttiefe der Wand: 12 cm.



- C** Klebstoff auf den Stecker
- F** Bogen Ø 2", 90° großer Radius

Die Rechtwinkligkeit beachten







## PRATICO und das System TUBÒ

### Garantierte Kompatibilität

*Die meisten Zubehörkomponenten des Systems TUBÒ sind vollständig mit PRATICO kompatibel.*

Das Staubsaugsystem TUBÒ von Aertecnica verfügt über eine breite Palette von Zubehörkomponenten, die alle Anforderungen in Bezug auf Komfort und Platz befriedigen und mit denen das Staubsaugsystem in jedem Winkel der Wohnung verwendet werden kann.



## Einige Kits und Zubehörkomponenten

### *TUBÒ Easy Sack (Art. AP330)*

Tubò Easy Sack ist ein praktischer Beutel für Verlängerung und Düsen aus strapazierfähigem Nylon 840D. Er verfügt über einen verstärkten Scharnierverschluss und seitliche Griffen zum Aufhängen. Kann auch mit dem Metallhaken Art. AP332 aufgehängt werden



Abmessungen:  
63x22x16 cm (LTXH) | Gewicht: 0,35 Kg  
Auf dem Bild verwendeter Zubehör, der nicht zu der Ausstattung gehört.

### *Standard-Kit (Art. AP 244)*

Besteht aus:

- TUBÒ Easy Sack
- Haken für Schlauch und Halterung für TUBÒ Easy Sack
- Düsensatz für: Staubbeseitigung, Ecken, Heizkörper, Kleidung, Matratzen/ Polstermöbel mit Filz, Universaldüse mit Borsten für Fußböden 30 cm mit Laufrollen
- Verchromte Teleskopverlängerung Advanced





**Art. AP328**  
Umstellbare Düse Ø 32 für Fußboden und Teppiche mit Laufrollen



**Art. AP344**  
Düse Ø 32 für Holzfußböden 25 cm, ohne Laufrollen



**Art. AP342**  
Fugendüse Ø 32



**Art. AP351**  
Turbo-Teppichklopfbürste Ø 32 mit Laufrollen für Teppichboden



**Art. AP345**  
Universaldüse Ø 32 30 cm für Fußboden mit Laufrollen und Borsten



**Art. AP333**  
Gelenkdüse "Flexible Curves" Ø32 30 cm, zum Saugen und Polieren, für Steingut und Holz



**Art. AP331**  
Kleiderbürste Ø 32



**Art. AP352**  
Turbo-Teppichklopfbürste Ø 32 TURBOCAT 32 cm mit Laufrollen  
*Für die Dienstleistungsbranche und große Flächen.*



**Art. AP340**  
Filzdüse Ø 32 für Matratzen und Polstermöbel



**Art. AP338**  
Düse Ø 32 für Holzfußböden 30 cm mit Borsten aus natürlichem Rosshaar



**Art. AP334**  
Gelenkdüse Ø 32 zur Staubbeseitigung



**Art. AP350**  
Turbo-Teppichklopfbürste Ø 32

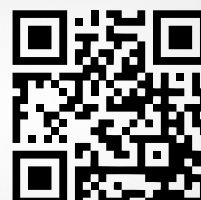


**Art. AP358**  
Düse Ø 32 für Jalousien



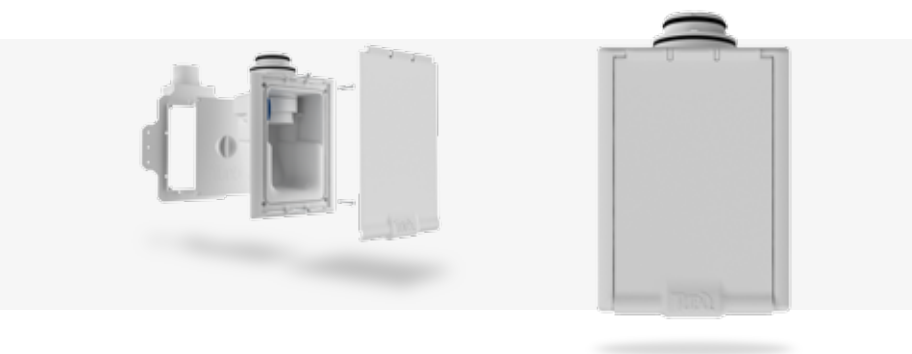
**Art. AP337**  
Düse Ø 32 für Heizkörper

Entdecken Sie die gesamte  
Zubehör-Produktreihe auf:  
[www.aertecnica.com](http://www.aertecnica.com)



DE

Raum für Stempel des Aertecnica-Händlers



*Aertecnica S.p.A.*

Via Cerchia di S. Egidio, 760  
47521 Cesena (FC) Italy  
Tel. +39 0547 637311  
Fax +39 0547 631388  
info@aertecnica.com  
[www.aertecnica.com](http://www.aertecnica.com)



Alle in diesem Dokument enthaltenen Abbildungen sind Eigentum von Aertecnica SpA. Jede Form der Vervielfältigung ist gesetzlich verboten. Rechtsinhaber in aller erwähnten Erkennungsmerkmale (Marken, Symbole, Designs) ist Aertecnica SpA, die über Exklusivrechte über diese verfügt. Alle in diesem Handbuch angeführten Daten und technischen Angaben sind unverbindlich. Das Unternehmen behält sich das Recht vor, diese ohne Vorankündigung abzuändern. Fotos: marconofri.com Grafische Gestaltung: matildestudio.com | Niederlassung: Familie Campana | Cesena (FC)

Dieser Katalog wurde auf holzfreiem Kunstdruckpapier gedruckt und in einem neutralen Ambiente ohne Säuren hergestellt. Das Papier ist mit FSC ausgezeichnet. Das Logo FSC kennzeichnet Produkte, die Holz aus Wäldern enthalten, die gemäß den Normen des Forest Stewardship Councils umweltgerecht bewirtschaftet werden.